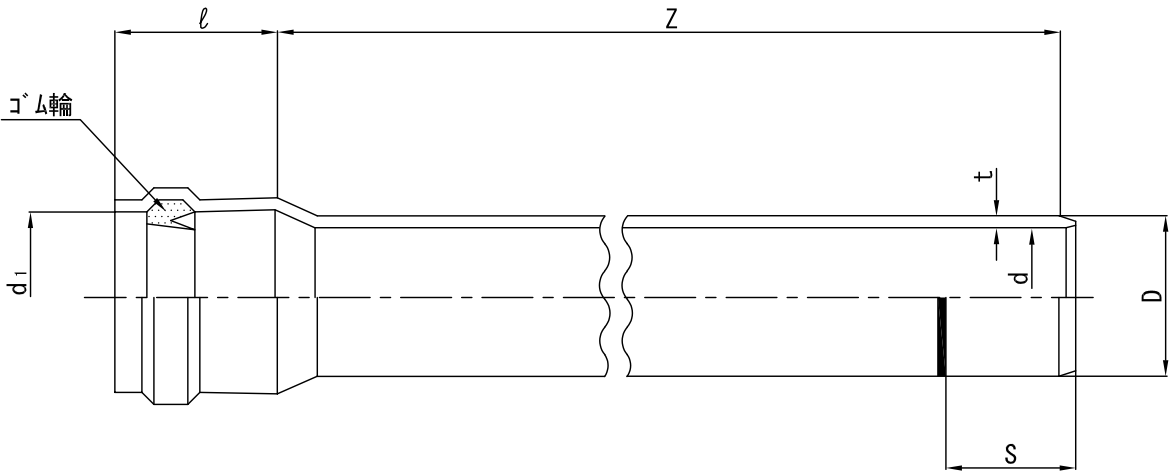


品名	SVP ゴム輪受口片受直管
----	------------------



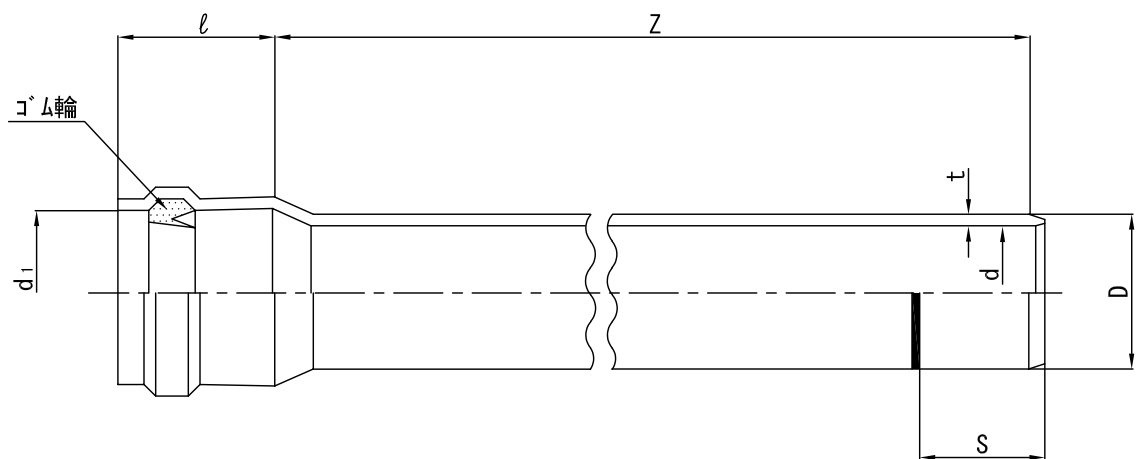
単位：mm

呼び径	D		d	d ₁	ℓ _{±5}	S ^{+0 -5}	t	Z _{±15} (有効長)
	基本寸法	許容差						
75	89.0	±0.3	77.2±0.7	90.2±0.4	120	130	5.9±0.4	1,000 2,000 4,000
100	114.0	±0.4	99.8±1.0	115.5±0.7	130	142	7.1±0.5	
125	142.5	±0.5	125.5±1.0	144.2±0.7	135	150	8.5±0.5	
150	170.0	±0.6	150.0±1.0	171.3±0.7	145	163	10.0±0.6	

注：許容差無記入箇所は実用上差し支えない範囲とする。

品名	SVP ゴム輪受口片受直管	図番	08SVP002
積水化学工業株式会社			

品名	SVP ゴム輪受口片受直管
----	------------------

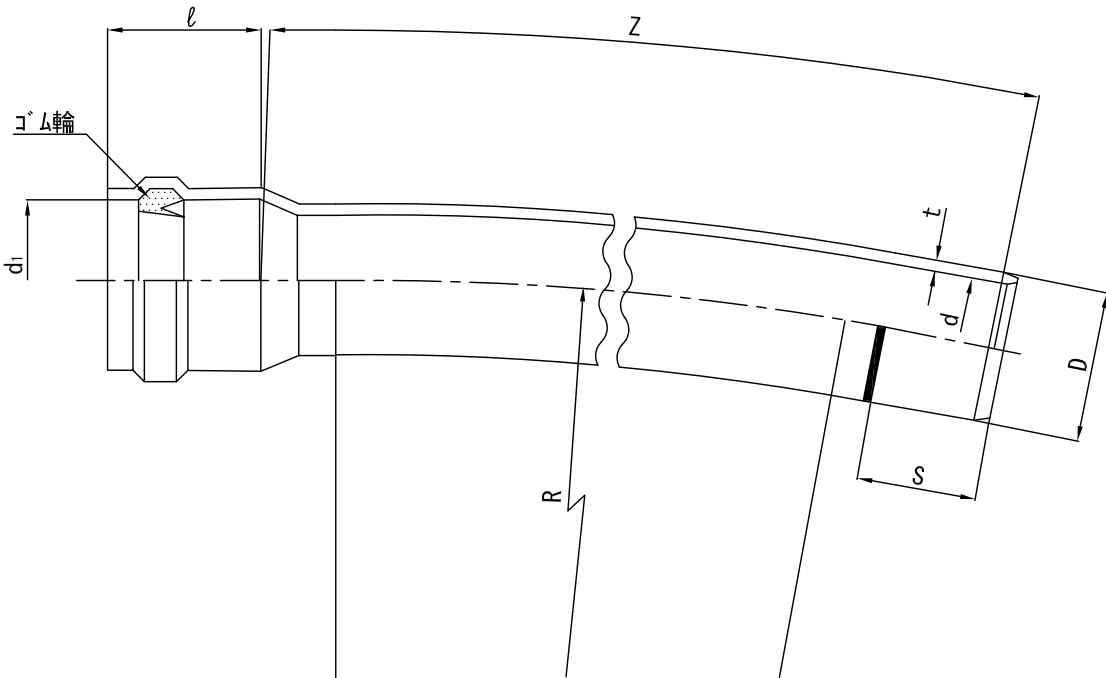


単位：mm

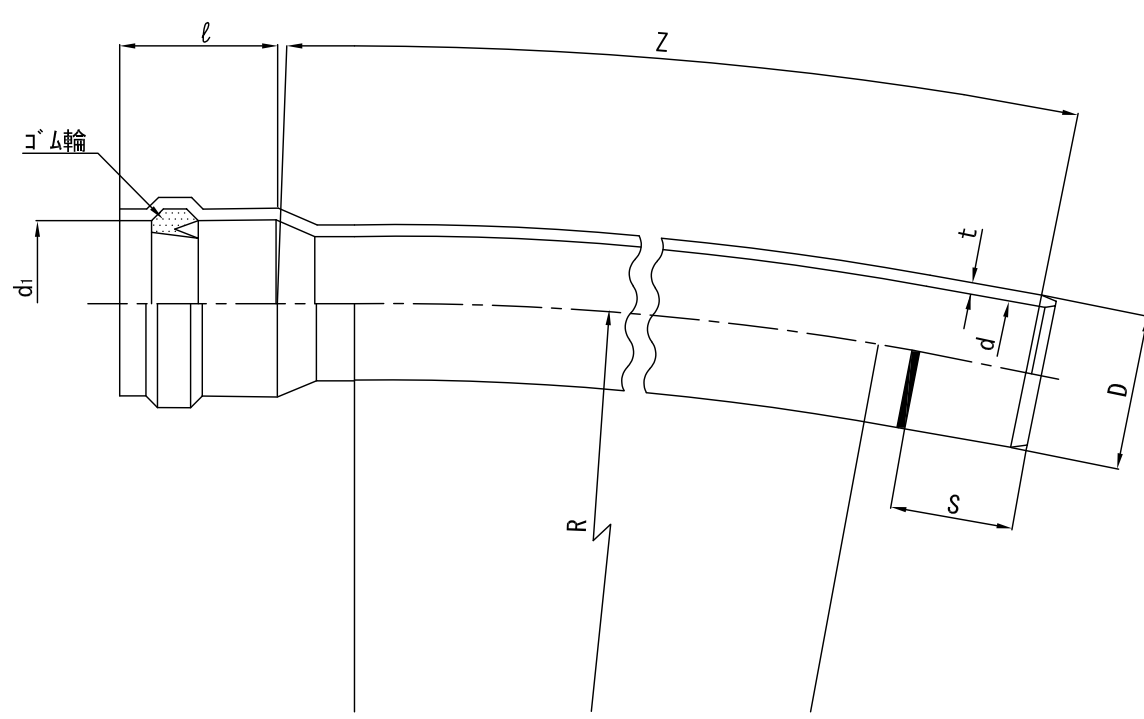
呼び径	D		d	d _i	ℓ _{±5}	S ⁺⁰ ₋₅	t	Z _{±15} (有効長)
	基本寸法	許容差						
75	89.0	±0.3	77.2±0.7	90.2±0.4	120	130	5.9±0.4	1,000 2,000
100	114.0	±0.4	99.8±1.0	115.5±0.7	130	142	7.1±0.5	
125	142.5	±0.5	125.5±1.0	144.2±0.7	135	150	8.5±0.5	
150	170.0	±0.6	150.0±1.0	171.3±0.7	145	163	10.0±0.6	

注：許容差無記入箇所は実用上差し支えない範囲とする。

品名	SVP ゴム輪受口片受直管	図番	08SVP002-1
積水化学工業株式会社			

品名	SVP ゴム輪受口片受曲管								
<div></div>									
単位：mm									
呼び径	D		d	d ₁	ℓ _{±5}	S _{⁺⁰₋₅}	t	Z _{±15} (有効長)	R (曲率半径)
	基本寸法	許容差							
75	89.0	±0.3	77.2±0.7	90.2±0.4	120	130	5.9±0.4	1,000	5,000 10,000 15,000
100	114.0	±0.4	99.8±1.0	115.5±0.7	130	142	7.1±0.5		
125	142.5	±0.5	125.5±1.0	144.2±0.7	135	150	8.5±0.5		
150	170.0	±0.6	150.0±1.0	171.3±0.7	145	163	10.0±0.6		
注：許容差無記入箇所は実用上差し支えない範囲とする。									
品名	SVP ゴム輪受口片受曲管		図番	08SVP003					
積水化学工業株式会社									

品名	SVP ゴム輪受口片受曲管
----	------------------



単位：mm

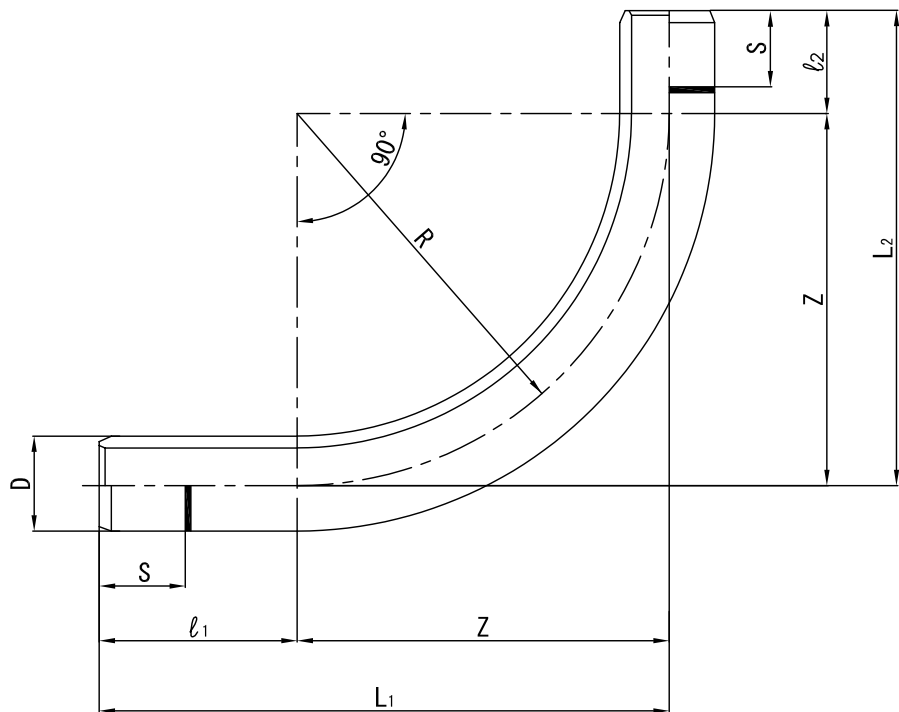
呼び径	D		d	d ₁	ℓ _{±5}	S ⁺⁰ ₋₅	t	Z _{±15} (有効長)	R (曲率半径)
	基本寸法	許容差							
75	89.0	±0.3	77.2±0.7	90.2±0.4	120	130	5.9±0.4	1,000	5,000 10,000
100	114.0	±0.4	99.8±1.0	115.5±0.7	130	142	7.1±0.5		
125	142.5	±0.5	125.5±1.0	144.2±0.7	135	150	8.5±0.5		
150	170.0	±0.6	150.0±1.0	171.3±0.7	145	163	10.0±0.6		

注：許容差無記入箇所は実用上差し支えない範囲とする。

品名	SVP ゴム輪受口片受曲管	☑ 番	08SVP003-1
積水化学工業株式会社			

品名	SVP 90° 曲管(立上り管)						
単位 : mm							
呼び径	D	d1	Z1	Z2	ℓ (参考値)	S (参考値)	R (参考値)
75	89.0±0.3	90.2±0.4	1,100±100	1,200±100	120	130	1,000
100	114.0±0.4	115.5±0.7			130	142	
125	142.5±0.5	144.2±0.7	1,260±100	1,200±100	135	150	
150	170.0±0.6	171.3±0.7	1,300±120	1,450±120	145	163	1,200
注 : 許容差無記入箇所は実用上差し支えない範囲とする。							
品名	SVP 90° 曲管 (立上り管)					図番	08SVP004
積水化学工業株式会社							

品名	SVP 90° 曲管(立上り管)
----	---------------------



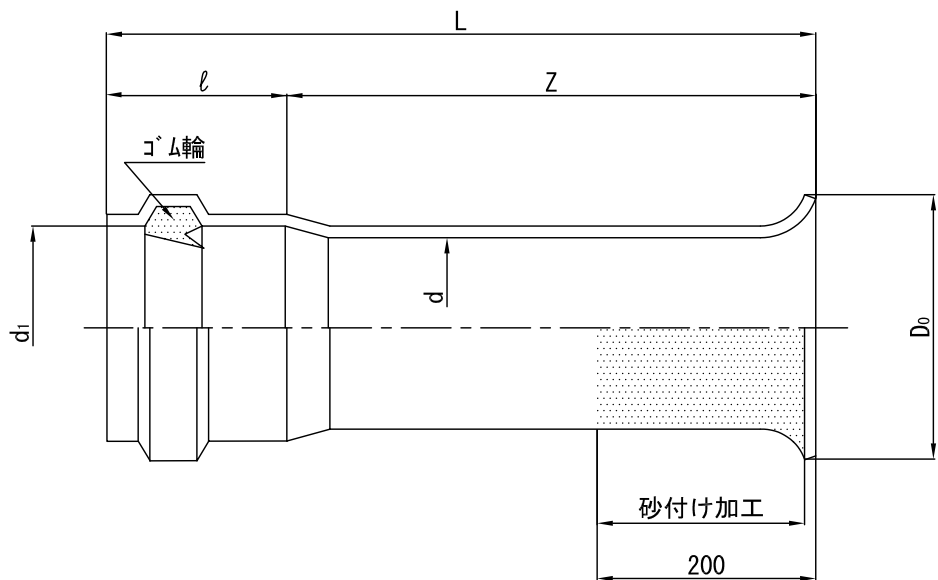
単位：mm

呼び径	D	L ₁	L ₂	l ₁ (参考値)	l ₂ (参考値)	S (参考値)	Z (参考値)	R (参考値)
75	89.0±0.3	1,400	1,200	400	200	130	1,000	1,000
100	114.0±0.4					142		
125	142.5±0.5					150		
150	170.0±0.6	1,700	1,500			163	1,300	1,300

注：L₁、L₂の許容差は±10%とする。
 注：許容差無記入箇所は実用上差し支えない範囲とする。

品名	SVP 90° 曲管 (立上り管)	図番	08SVP005
積水化学工業株式会社			

品名	SVP ベルマウス受口付
----	-----------------



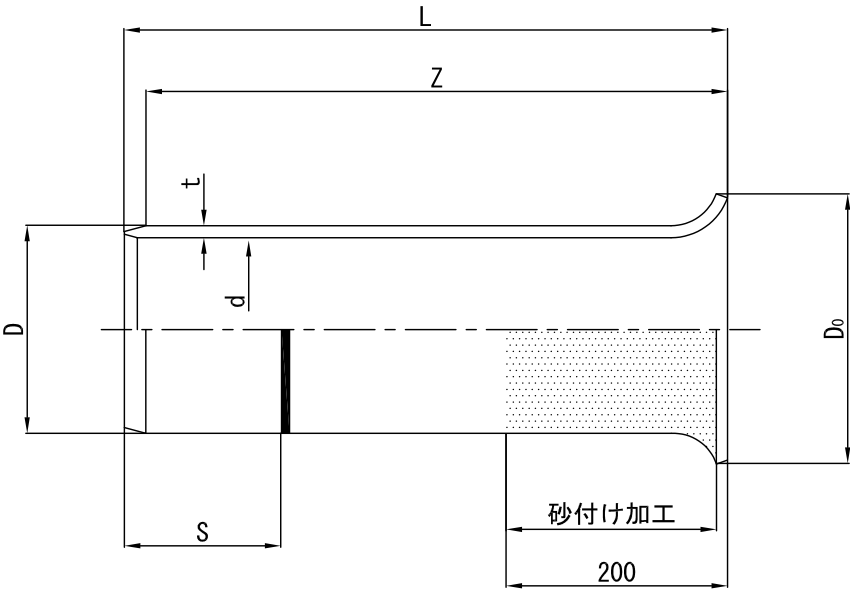
単位 : mm

呼び径	d ₁	d	ℓ _{±5}	Z _{±15}	D ₀ ^{+0 -5}	L (参考値)
75	90.2±0.4	77.2±0.7	120	480	100	600
100	115.5±0.7	99.8±1.0	130	470	130	
125	144.2±0.7	125.5±1.0	135	465	165	
150	171.3±0.7	150.0±1.0	145	455	195	

注 : 許容差無記入箇所は実用上差し支えない範囲とする。

品名	SVP ベルマウス受口付	図番	08SVP006
積水化学工業株式会社			

品名	SVP ヘルマウス差口付
----	-----------------



単位：mm

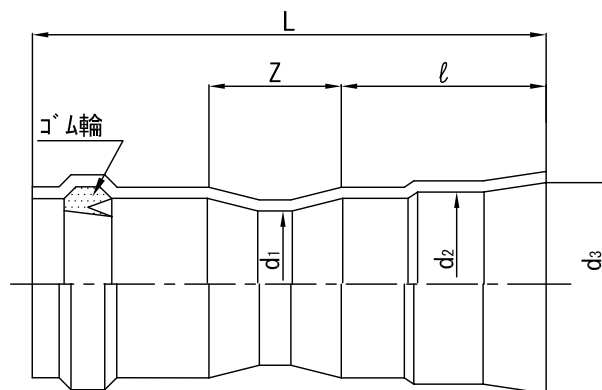
呼び径	D	d	t	S ^{+0 -5}	Z ^{±15}	D ₀ ^{+0 -5}	L ^{参考値}
75	89.0±0.3	77.2±0.7	5.9±0.4	130	600	100	610
100	114.0±0.4	99.8±1.0	7.1±0.5	142		130	612
125	142.5±0.5	125.5±1.0	8.5±0.5	150		165	615
150	170.0±0.6	150.0±1.0	10.0±0.6	163		195	618

注：許容差無記入箇所は実用上差し支えない範囲とする。

品名	SVP ヘルマウス差口付	図番	08SVP007
積水化学工業株式会社			

品
名

SVP
鋼管用継手(ネジなし)



単位 : mm

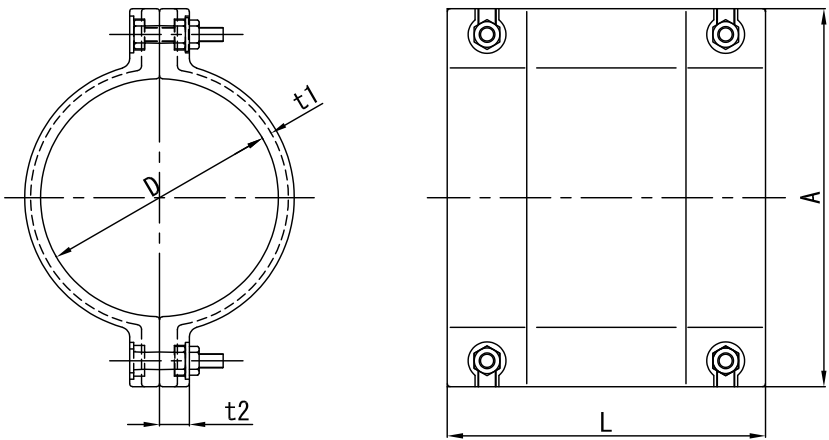
呼び径	d ₁ (参考値)	d ₂ (参考値)	d ₃ ±1	Z±15	ℓ±5	L (参考値)
75×SGP 80	77	92.4	101.4	65	150	340
100×SGP100	100	117.6	126.6	73		360
125×SGP125	125	143.1	152.1	85		380
150×SGP150	150	168.5	177.5	94		400

注：許容差無記入箇所は実用上差し支えのない範囲とする。

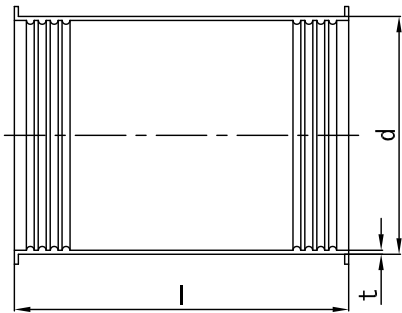
品 名	SVP 鋼管用継手 (ネジなし)	図 番	08SVP011
積水化学工業株式会社			

品名	SVP 半割カップ リング
----	------------------

本体



ゴム輪



単位：mm

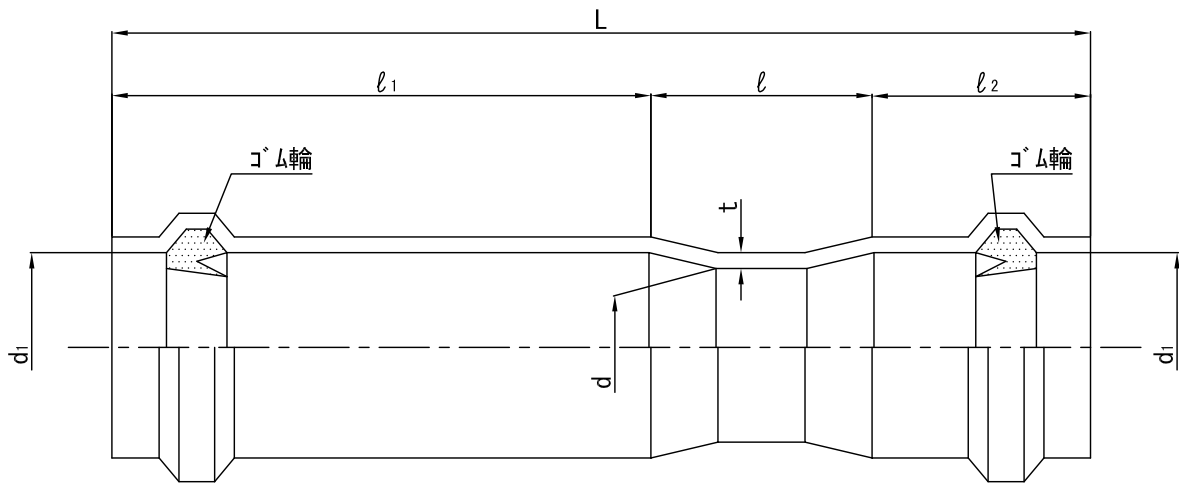
呼び径	本体					ゴム輪			ボルト
	A	L	D _{±2}	t1	t2	d	l	t	
75	163	160	95	5	9	95	168	2	M8×40
100	190	160	120	5	9	120	168	2	M8×40
125	227	180	150	6	10	150	190	3	M10×60
150	255	200	178	7	10	178	210	3	M10×60

注：許容差無記入箇所は実用上差し支えない範囲とする。

品名	SVP 半割カップ リング	図番	08SVP012-2
積水化学工業株式会社			

品
名

SVP
ヤトリ継手 ($\ell=300$)



単位 : mm

呼び径	d (参考値)	d ₁ (参考値)	t	$\ell \pm 20$	$\ell_1 \pm 20$	$\ell_2 \pm 5$	L (参考値)
75	77	90.2	5.9 \pm 0.4	80	300	120	500
100	100	115.5	7.1 \pm 0.5	98		130	528
125	125	144.2	8.5 \pm 0.5	115		135	550
150	150	171.3	10.0 \pm 0.6	135		145	580

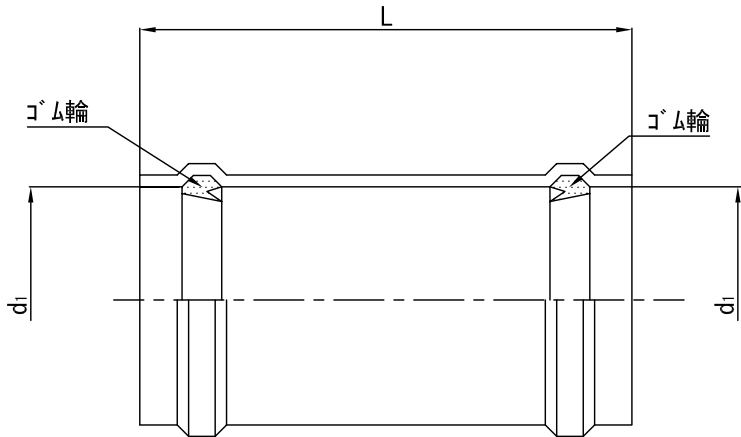
品
名

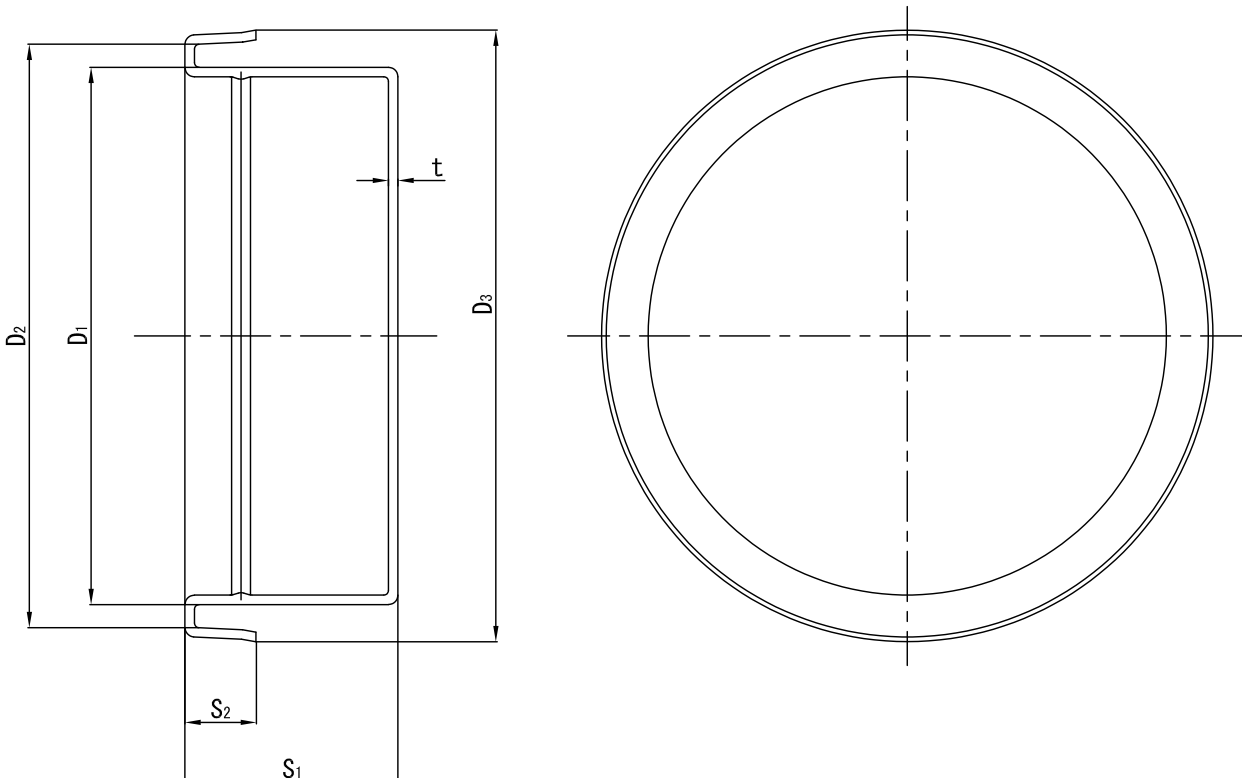
SVP
ヤトリ継手
($\ell=300$)

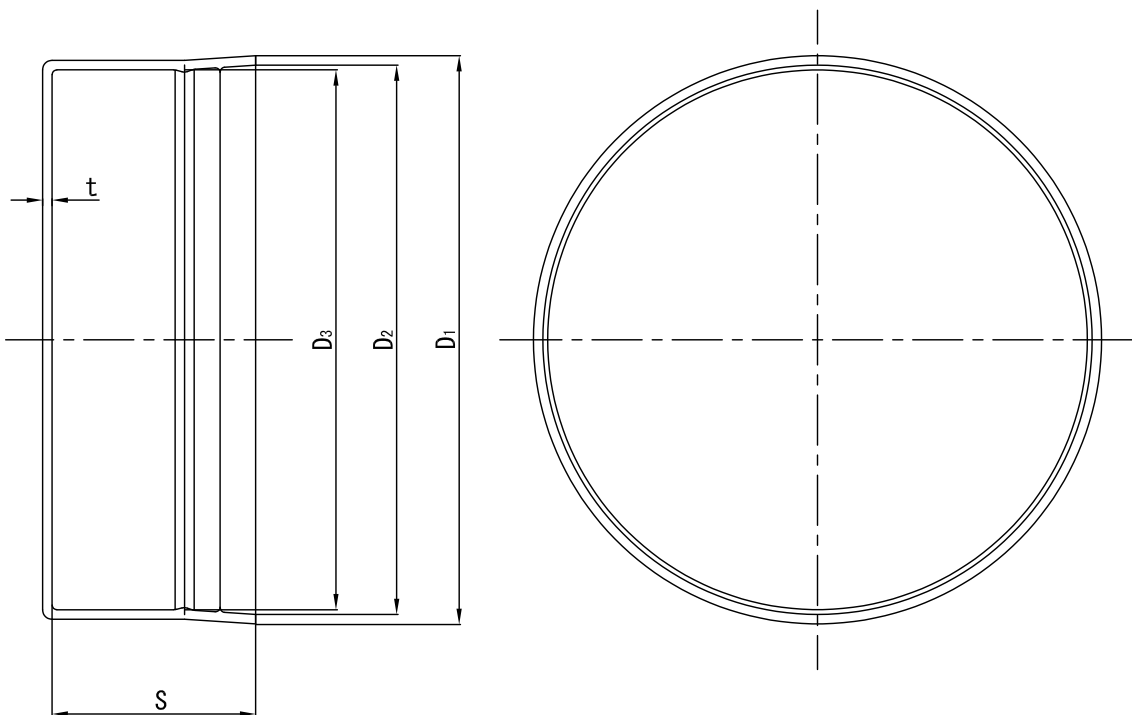
図
番

08SVP013

積水化学工業株式会社

品名	SVP 両受継手																	
<div></div>																		
<div>単位：mm</div> <table><tr><td>呼び径</td><td>$d_1 \pm 1.3$</td><td>$L \pm 10$</td></tr><tr><td>75</td><td>90.2</td><td>230</td></tr><tr><td>100</td><td>115.5</td><td>250</td></tr><tr><td>125</td><td>144.2</td><td>280</td></tr><tr><td>150</td><td>171.3</td><td>340</td></tr></table>				呼び径	$d_1 \pm 1.3$	$L \pm 10$	75	90.2	230	100	115.5	250	125	144.2	280	150	171.3	340
呼び径	$d_1 \pm 1.3$	$L \pm 10$																
75	90.2	230																
100	115.5	250																
125	144.2	280																
150	171.3	340																
注：許容差無記入箇所は実用上差し支えない範囲とする。																		
品名	SVP 両受継手	図番	08SVP014															
積水化学工業株式会社																		

品名	SVP 管端キャップ [®] （受口用）					
	<div><div></div></div>					
単位：mm						
呼び径	D ₁	D ₂	D ₃	S ₁	S ₂	t
75	88.5	102.3	110.3	40	15	2
100	113.5	123.2	129.2	45		
125	142.2	160.7	164.5	50	20	
150	169.8	190.5	194.5			
注：許容差無記入箇所は実用上差し支えない範囲とする。						
品名	SVP 管端キャップ [®] （受口用）				図番	08SVP017
	積水化学工業株式会社					

品名	SVP 管端キャップ°（差口用）				
<div><div></div></div>					
単位：mm					
呼び径	D ₁	D ₂	D ₃	S	t
75	95.0	91.0	89.0	38.0	2
100	120.0	116.0	114.0	43.0	
125	148.5	144.5	142.5	49.5	
150	176.0	172.0	170.0	48.0	
注：許容差無記入箇所は実用上差し支えない範囲とする。					
品名	SVP 管端キャップ° （差口用）			図番	08SVP018
積水化学工業株式会社					